

"CUADERNO DE CAMPO"



**RECORRIDO
POR EL RÍO
MANZANARES**

PRESENTACION

La visita al Río Manzanares puede ofrecerte mucha variedad de detalles e informaciones.

El “cuadernillo de campo” te posibilita plasmar aquellas curiosidades que quieras retener para después trabajar más a fondo sobre ellas.

*Además, puedes observar que desde el Colectivo Educativo **ADACHAS** te hacemos una serie de propuestas para que lo utilices.*

El cuadernillo no es un objeto para dejarlo en una estantería. Es una herramienta que debes utilizar para disfrutar y aprender.

Te animamos a conocer y proteger el medio que nos rodea. Tu ayuda es imprescindible.



ALGUNOS CONSEJOS PRACTICOS

Antes de empezar el recorrido es importante tener en cuenta una serie de detalles que pueden facilitarnos la observación de la naturaleza, partiendo de su respeto y cuidado:



** Tenemos que ser cuidados@s con los ruidos. Aunque podemos ir charlando, es importante no gritar. Con esta actitud, además de no molestar a los animales, podremos observar algunas especies interesantes y escuchar sus ruidos característicos.*

** Es importante que tratemos de modificar lo menos posible el entorno y movamos lo menos posible objetos naturales que encontremos a nuestro paso. Sin querer, podemos estar rompiendo ciclos naturales y molestando a animales y plantas. Siempre que queráis coger alguna muestra de plantas, minerales o animales, preguntádselo antes al monitor o la monitora.*

** Hay que ir con los cinco sentidos pendientes de lo que pasa a nuestro alrededor. Son nuestra ventana al mundo y cuanto más alerta los mantengamos durante el recorrido, mayores serán las percepciones y más rica la experiencia.*

iii No te olvides !!!

*de coger un bocadillo, agua,
un bolígrafo, unos prismáticos
(si tienes) y tu cámara de fotos.*

PROPUESTAS PARA EL RECORRIDO

1.- *Anota de forma breve cuál es la primera impresión que te causa ver el Río y sus alrededores. Comenta algunos detalles que consideres más importantes.*

PROPUESTAS PARA EL RECORRIDO

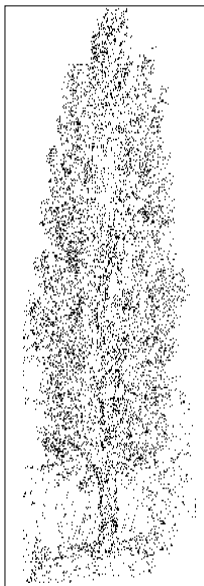
2.- *¿Cuáles han sido los usos tradicionales de las acequias?. Anota el nombre de la que has conocido y el lugar donde comienza y acaba. ¿Cuál ha sido su evolución hasta nuestros días?*

PROPUESTAS PARA EL RECORRIDO

3.- *Haz una especie de croquis del territorio que atraviesa el Manzanares hasta llegar aquí. Diferencia en el mismo la calidad de sus aguas y orillas a medida que se acerca al lugar donde te encuentras.*

PROPUESTAS PARA EL RECORRIDO

4.- *Anota al menos cuatro especies vegetales y cuatro aves que se encuentren en este ecosistema.*



PROPUESTAS PARA EL RECORRIDO

5.- *¿Has detectado algún impacto negativo provocado por la acción de los seres humanos?. Dibuja y/o anota varios de ellos.*

PROPUESTAS PARA EL RECORRIDO

6.- *En el Río Manzanares se han realizado algunas actuaciones para mejorar su estado por parte de grupos ecologistas y ayuntamientos. Anota en qué consisten y si las consideras poco o muy importantes.*

PROPUESTAS PARA EL RECORRIDO

7.- *A lo largo del recorrido por el río encontrarás colocadas algunas casetas-nido. Dibuja, de forma aproximada su forma para intentar construir una en clase. Después podrás colocarla donde desees.*

PROPUESTAS PARA EL RECORRIDO

8. *En el río anidan diferentes especies nocturnas. ¿Conoces esta?*



PROPUESTAS PARA EL RECORRIDO

9.- *En el recorrido, diferentes personas han utilizado los alrededores para cultivar algunas especies vegetales que consumes normalmente. Anótalas y opina acerca de la práctica de esta agricultura.*

PROPUESTAS PARA EL RECORRIDO

10.- *Un tren, de sobra conocido por todos y todas, cruza el río a través de un puente. ¿Sabrías decir tres cosas buenas y tres cosas malas del Tren de Alta Velocidad?*

PROPUESTAS PARA EL RECORRIDO

11.- *Hay algunos ecosistemas que circundan el río. ¿Podrías decir cuáles son?*

12.- *Anota al menos 8 propiedades buenas de los árboles. Para ello piensa en lo que comes, respiras y utilizas a diario.*

PROPUESTAS PARA EL RECORRIDO

13.- *Dedica una poesía a los árboles.*

PROPUESTAS PARA EL RECORRIDO

14.- *En el río y sus alrededores se han encontrado restos arqueológicos y paleontológicos. ¿Por qué se encontraron en esta zona? Anota algunos de estos restos y la época aproximada a la que pertenecían.*



PROPUESTAS PARA EL RECORRIDO

15.- *¿Qué percepciones te han cambiado desde el inicio de la visita?.
Explica por qué.*



OTRAS ANOTACIONES

OTRAS ANOTACIONES

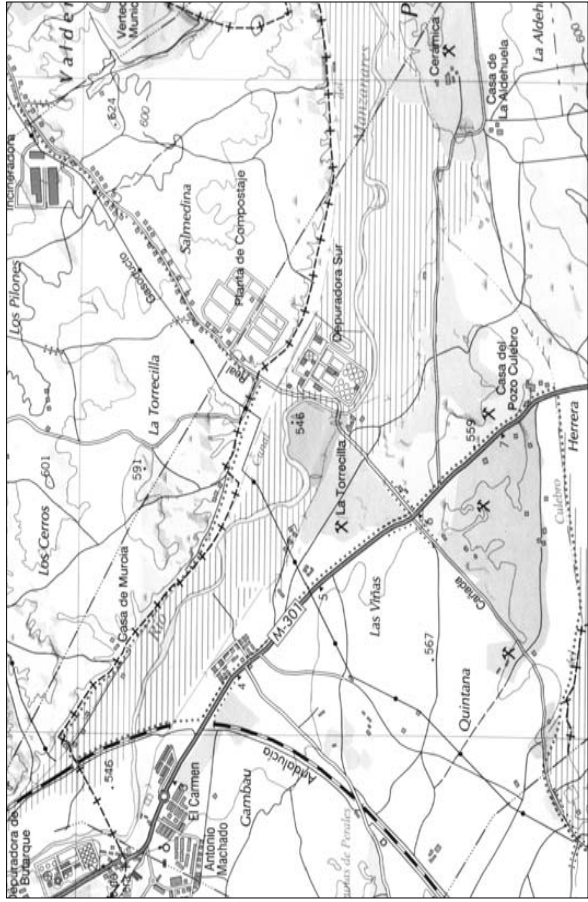
OTRAS ANOTACIONES

OTRAS ANOTACIONES

PROPUESTAS PARA EL RECORRIDO

Haz un mapa del recorrido por el río y dibuja en él aquellos aspectos que te han parecido más destacables, para que te sirvan igualmente de orientación.

PROPUESTAS PARA EL RECORRIDO



Ubica correctamente el lugar en que se encuentra la Iglesia de Peraltes del Río, el tramo del río recorrido y la Acegüa de los Frailes, desde principio a fin.

Esperamos que te haya gustado la visita y que el cuaderno de campo te ayude a comprender y recordar.

Para finalizar, intenta resolver el acertijo que aparece a continuación. El abecedario está colocado por orden.

A B C E D A R I O

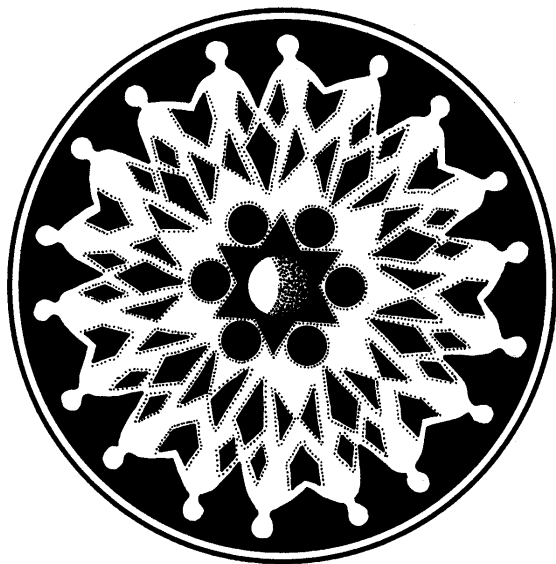


① = ¿ ☒ = % † = ? ✕ =
8 ✎ = .

② = j ✂ = !

① * ☆ † ☆ ☆ * * * † ☆ ☆ * ☆ * * * * *
* ☆ ☆ * ☆ * * * ☆ ☆ * * ☆ ☆ * ☆ * ☆ *
‡ ☆ * ☆ ✕ ✎ ☒ † ✎

② ☆ ☆ ☆ ☆ ☆ ☆ ☆ ☆ * † * ☆ † ☆ ☆ ☆ * ☆ *
‡ * ☆ ☆ ☆ ☆ * * ☆ ☆ * † ✂



Colectivo Educativo APACHAS

